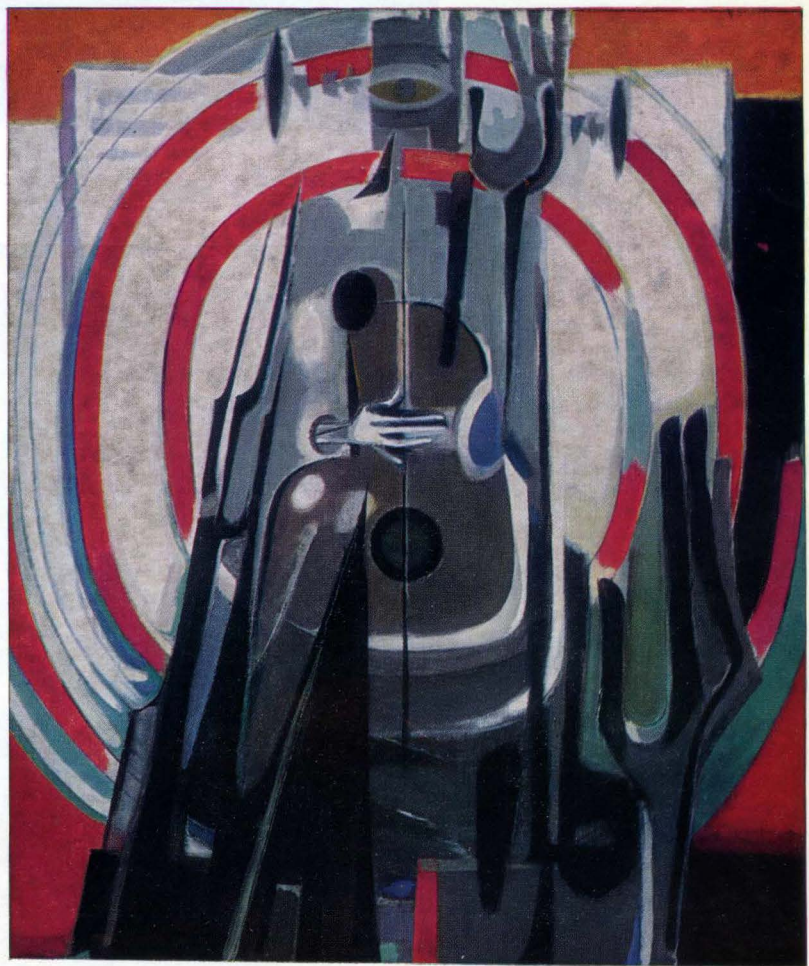


la revue moderne

des arts
et de la vie



Marcelle Chamonard. — « Vibration, résonance, silence »
(Voir page 27)

FRANCE 3,25
ÉTRANGER 3,50

mensuel
1^{er} JUIN 1968

EN ITALIE

EXPOSITION D'ART SACRÉ, A PIACENZA

(suite)

Tony Geraci.

Tony Geraci qui s'est manifesté dans de nombreuses expositions en Italie et à l'Étranger, est titulaire de plusieurs Grands prix et médailles.

La recherche d'expression et l'abondance de ses œuvres sont les caractéristiques essentielles de son art. Tony Geraci travaille avec une prédilection pour le paysage, mais il touche avec le même bonheur aux domaines des fleurs et de la composition. Véritables leçons de simplicité, au sens le plus noble du terme, les préoccupations artistiques de l'artiste ne s'embarrassent pas d'une quelconque torture de l'esprit ; elles sont le reflet de l'abondante et inépuisable richesse de la beauté terrestre.

Tony Geraci travaille aussi bien l'huile que le pastel et même pratique la peinture à l'eau et le dessin à la plume et à l'encre de Chine.



Tony Geraci. — « Le canal (Bruges) »

Au récent Salon d'Art sacré de Plaisance, il représentait une significative *Vie de la Croix*, irradiant un non moins expressif chemin de croix.

Tony Geraci vient encore d'obtenir, au Salon annuel de Rome, le Prix international pour une *Nativité*, travail de symbolisme exprimant l'ascension de l'esprit artistique de la chrétienté.

L'artiste exposait également au Grand Prix de la Côte d'Azur (Nice), au Salon de Decize, ainsi qu'en Autriche et en Allemagne.

Tony Geraci a une personnalité très significative. Il est membre de la Tiberina de Rome, du Centre culturel de New York et de la Société des Poètes et Artistes de France.

Parmi les innombrables œuvres de l'artiste, citons : *Paysage de montagne*, *Cimes neigeuses*, *Le canal à Bruges*, *Reflets sur la mer*, *By Night* et *Petit marché*.



Tony Geraci. — « Petit marché »
(— Symbolisme —)

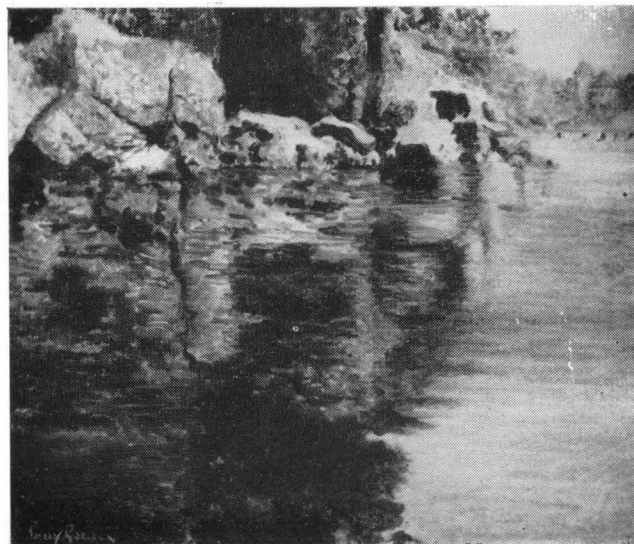


Tony Geraci.

L'Art à l'

Giuseppe Grioni.

Avec une sincérité généreuse où apparaît une évidente soif de justice, Giuseppe Grioni nous proposait une toile intitulée *Œuvre de miséricorde*. Dans les regards de ses personnages où passe une expression hallu-



Tony Geraci. — « Reflets sur la mer »



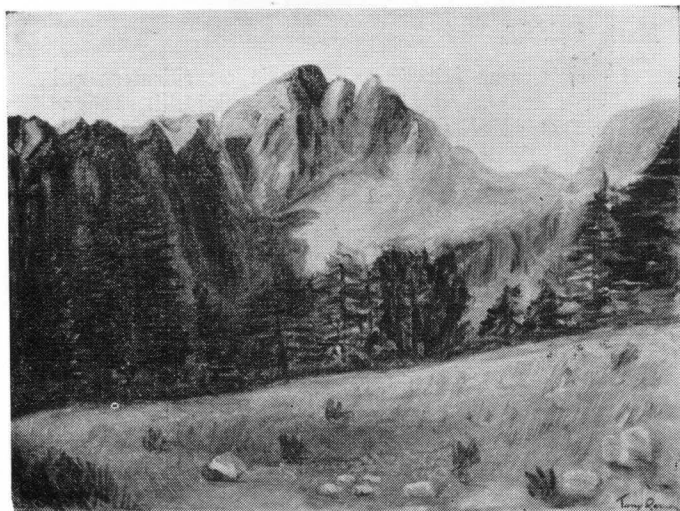
« By night »

Giuseppe Grioni. — « Œuvre de miséricorde »

L'Etranger

cinante, angoissée, la fixité exprime encore plus la réalité tragique des couples douloureux, de la solitude des êtres.

Giuseppe Grioni peint l'universelle souffrance humaine avec une ferveur mystique. Citons aussi *Préoccupations*, toile tragique de dénuement et de simplicité.



Tony Geraci. — « Paysage montagneux »

Martini Mario.

Cet artiste italien a réalisé de nombreuses expositions dans son pays et en Amérique, et obtenu plusieurs récompenses pour ses bas-reliefs.

Dans ses œuvres, l'humain est cerné dans sa réalité quotidienne émouvante. Réalité émotionnelle et vérité plastique. Le dessin est solide. L'atmosphère est impressionniste. *Pieta* et *Volto di Cristo*, sont des œuvres nimbées de grande tendresse. L'artiste pose sur le monde un regard angoissé et affectueux et transmet ses sensations avec pudeur et force.

Ida Guidetti Panciera.

Le choix des coloris employés par Ida Guidetti Panciera constitue en lui-même la détermination d'un style particulier. La polychromie de l'ensemble retient l'attention. Evoluant dans un champ coloristique situé entre les verts et les bruns où entre inéluctablement l'adoucissement d'un certain gris, les toiles de l'artiste appellent la



Tony Geraci. — « Cime neigeuse »

nostalgie méditative. Si leur structure confère les accents d'un actuel modernisme, leur portée demeure romantique, expressive et figurative.

Ida Guidetti Panciera s'est manifestée à l'exposition d'art sacré pour la maison à Plaisance, en présentant *Nativité*.

Lorsque l'artiste aborde le domaine floral, le style devient plus classique, le dessin plus précis. L'apparence floconneuse de l'ensemble tient du meilleur art décoratif.

Aurora Coly.

Si Aurora Coly ne semble pas encore avoir trouvé la définition exacte de son style, les œuvres qu'elle nous présente sont d'un substantiel et louable résultat. Allant d'un certain expressionnisme moderne à un surréalisme positif, Aurora Coly choisit en tout état de cause, les lignes et les volumes simplifiés, compensés par une richesse coloristique aux contrastes chromatiques évidents et voulus. Ses compositions sont un langage, ses natures mortes une définition de sa sensibilité.