



Il Comitato Soci P.zza Lodi - Rogoredo  
propone:



# Metafisica e simbologie di PINO GRIONI

pittore, scultore, ceramista



Perdona e dimentica - 147x167 cm



Mosca - San Basilio - 125x133 cm

## Spazio Culturale Coop

Via Freikofel, 7 - Milano

Dal 12 ottobre al 21 ottobre 2012

Inaugurazione venerdì 12 ottobre 2012 ore 18,00

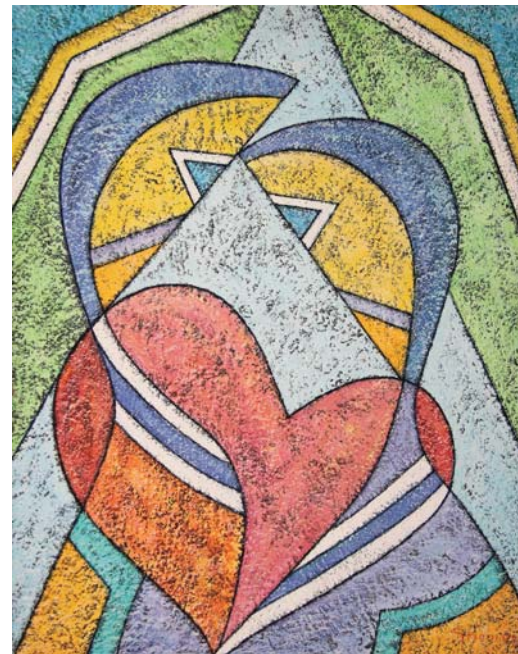
Orari apertura: tutti i giorni dalle ore 10,00 alle 12,00 e dalle 16,00 alle 19,00

**Pino Griani**  
Via Ciro Menotti, 24 - 20138 Milano  
Tel. 02.730124  
[www.griani.it](http://www.griani.it)  
e-mail: [pino@griani.it](mailto:pino@griani.it)





*La modella - h 75 cm*



*I cuori uniscono - 40x50 cm*

## **METAFISICA E SIMBOLOGIA DI PINO GRIONI**

Quella di Pino Gioni è un'umanità senza volto, nella quale ognuno di noi può rispecchiarsi e riconoscersi, sia quando egli tratta la simbologia della vita moderna, quella della famiglia, del lavoro, della religione del cosmo e dell'aldilà.

Se la metafisica è la scienza che studia le realtà trascendenti, quelle più distanti dalle "realtà fisiche", Pino Gioni si trova proprio nel centro di essa, come intesa da Aristotele nei suoi trattati; questo artista più che studiare la realtà fisica dell'uomo, cerca di entrare nel suo intimo più profondo, nel suo pensiero, indagando sulla "realtà trascendente".

Se l'oggetto della Metafisica è l'uomo in quanto "essere", Pino Gioni la rappresenta spesso attraverso la Teologia, in quanto scienza di Dio e lo fa attraverso il linguaggio dei simboli, elementi a cui si può intuitivamente attribuire un significato sulla base del riconoscimento di un'analogia di per sè esistente.

I simboli di Pino Gioni sono le chiavi per aprire le porte dell'infinito, essi permettono di rendere sensibile e reale alla maniera terrena anche le cose più indecifrabili.

In definitiva la metafisica e il simbolismo di Pino Gioni non sono altro che il linguaggio con cui la Coscienza Assoluta (Dio) parla alle coscienze individuali.

**Eraldo Di Vita**



*Santorini - 60x100 cm*