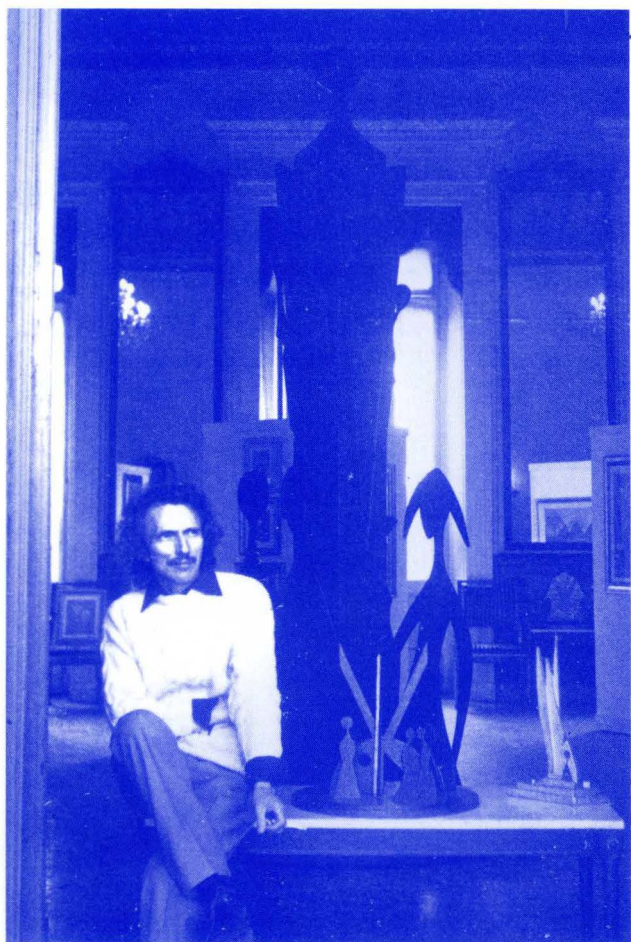


CAPPELLA SOAVE
(ex Ospedale vecchio)
CODOGNO



ESPONE

PINO GRIONI

dal 21 al 29 Novembre 1987

Un artista che sorprende perchè finora non si sa se è lirico, geometrico deduttivo, di formule facili o di esaltazione tecnica in detrimento del valore spirituale dell'arte. Infine, buoni orizzonti e propositi con i quali dialoga e si immedesima nella dimostrazione dei concetti dell'espressività. Artista il quale, come Morandi, ottiene tutto con l'armonia, la struttura e la bellezza della minuzia del lavoro estetico in una macchia o in un segno misterioso.

Alfonso De Neuvillate y Ortiz

Definire questo pittore sarebbe annientarlo un po'. Comunque, l'essersi appartato in un lasso di pochi anni soltanto e in forma totale dal figurativo, lo porta ad un surrealismo sui generis, in cui il geometrico occupa posto in una forma armoniosa grazie ad una sensibilità delicatamente simbolica. L'astrazione nello sviluppo tematico è schiacciante per la sua facilità di captare gli elementi concettuali universalizzanti.

Alfredo Henares

ARMONIE AL DI LÀ DELLA PADANIA TERRA

... Per una ricchezza di fantasia quotidiana, certamente frutto non di improvvisazione ma di una ponderata costruzione interiore e ben supportata da una tecnica sempre nuova, Pino Grioni ci offre la sua arte pittorica, scultorea ed oltre, carica di viva spontaneità per un reale senso poetico che tocca l'essenziale...

... Grioni, padano di Castiglione d'Adda, terra che non ha mai tradito, naturalizzato milanese, ci richiama mondi diversi, non padani, in una espressione coloristica nostrana, però calda e ricca di armonia...

...Un artista preparato certamente, dedito da sempre alla ricerca. Si può additare, si deve proporre come riferimento esemplare per questi motivi carichi di alti valori spirituali. Segni di impronte evangeliche ne fanno fede e ci vengono suggerite nelle sue multiformi opere, nemmeno tradite da questi tempi festaioli e fieristici.

Pino Pagani

... I suoi quadri non sono frutto di una improvvisazione ma di ponderata maturazione spirituale, hanno soprattutto il senso della realtà oggettiva e ci rivelano la sua onestà di uomo e di artista.

Giovanni Scotti

Gentile Signore,

mi pregio significarLe che il 21 Novembre, alle ore 17, presso la Cappella Soave (ex Ospedale vecchio), sarà inaugurata la mia personale di pittura.

Presenterà i miei ultimi lavori il noto giornalista del "Giorno" Luigi Albertini. Hanno gentilmente assicurato la loro presenza autorità locali e operatori culturali.

La sua cortese partecipazione, indubbiamente, creerà quegli inevitabili supposti per un utile e fruttuoso scambio di idee e di vedute sull'arte pittorica.

Con dovuto rispetto.

Pino Grioni

