

PINO
GRIONI



tratto da
L'ARTE ITALIANA
NEL XX° SECOLO

GALLERIA D'ARTE CASARICO

ABBIATEGRASSO

Piazza Marconi, 42

Tel. 942948

Dal 12 al 30 Novembre 1977

INAUGURAZIONE

Sabato 12 Novembre ore 18

BIOGRAFIA

Ha frequentato l'Accademia « Cimabue » di Milano.

MOSTRE

Ha allestito varie personali svoltesi, recentemente, a:

1972 Milano - Brescia - Siena;
1973 Milano - Montecatini (PT) - Cortina D'Ampezzo (BL); 1974

Milano - Marino (Roma) - Cer-
vinia (AO) - Lugano; 1975 Mi-
lano; 1976 Venezuela - Messico.

Ha partecipato a rassegne col-
lettive che hanno avuto luogo
in Francia, Svizzera, Inghilterra,
Spagna, Jugoslavia, Stati Uniti.

Sue opere figurano in collezio-
ni pubbliche e private in Italia

e all'estero.

PREMI

Presente a concorsi, ha ottenu-
to riconoscimenti; dei seguen-
ti premi è risultato vincitore
assoluto:

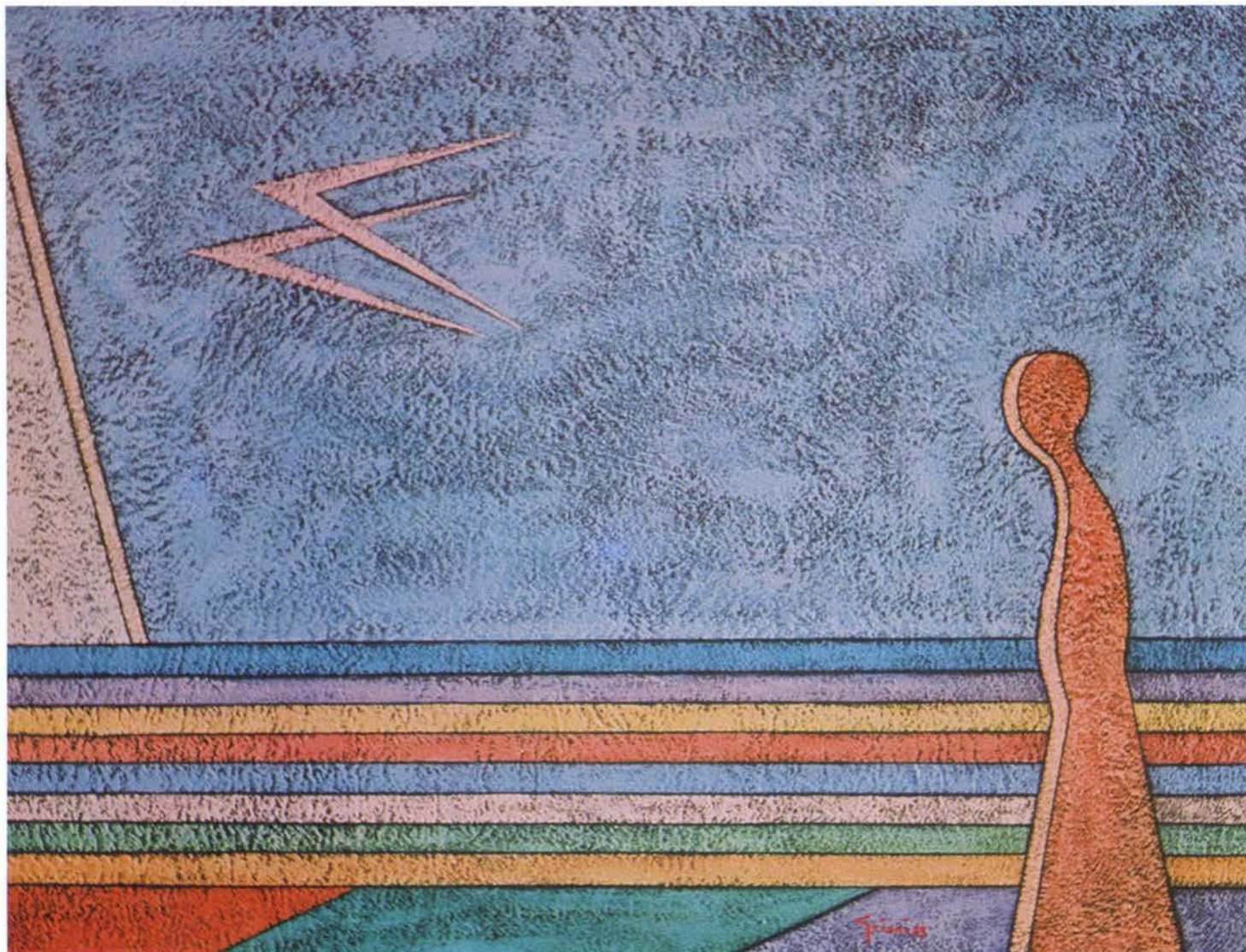
« Il mondo d'oggi », Brescia -
Premio int. « Bozzoli » - « Pen-
nello d'oro » - « Marc'Aurelio »
- « Oscar int. delle Nazioni ».

Gli sono state assegnate:
medaglia d'oro del Senato - me-
daglia della Cultura, Comune di
Milano - targa d'oro per meriti
artistici, Provincia di Milano.

REFERENZE

Galleria « Diarcon », Milano -
Galleria « Madonnetta », Lugano
- Galleria « Gavioli », Milano -
Galleria « Misrache », Mexico.

« La coppia » - cm. 60 x 80



Grióni

BIBLIOGRAFIA

Tra i critici che si sono occupati della sua attività, citiamo:

Portalupi, Villani, Mormino, Fallosi, Fioramonti, Millocca, Bagarotti, Monteverdi, Lugaro.

TESTO CRITICO

« Nell'arte di Pino Grióni si esprime con pienezza la cultura del nostro tempo secondo le intuizioni della critica più avanzata che individua, sulla scorta del canadese Marshall McLuhan, nella rigorosa bidimensionalità dello spazio e nella raffinata alternanza di linee rette e di linee falcate lo scardinamento dello schema ortogonale privilegiato nella cultura occidentale come mezzo di comunicazione visiva (la pagina, il quadro) e il rifiuto di rappresentare l'illusione spaziale secondo il modulo, ancora rinascimentale, della piramide rovesciata. Alla luce di questa interpretazione dunque l'insistenza e il rigore con cui Grióni costruisce il suo mondo figurativo secondo schemi di assoluta bidimensionalità, rappresenta la corretta espressione della cultura e della tecnologia della contemporaneità, esemplificata nei mezzi di comunicazione elettronici. Grióni crea, con le sue cromie squillanti una immagine fascinosa di un mondo popolato di sagome essenziali indicative di un'umanità priva di connotazioni individuali... la sua è un'astrazione intellettuale, quasi un assunto filosofico, le poche figure che vivono nelle sue creazioni sono apparentemente della stessa materia delle composizioni geome-

triche che le attorniano, quasi a sottolineare l'unità strutturale di un mondo che non ha più niente di contingente o di casuale, ma che si configura come una serena composizione geometrico-intellettuale...

...Il fascino sottile e penetrante delle tele di Pino Grióni, l'impressione di armonica compiutezza che offrono allo spettatore non sono che il risultato finale della attenzione costante dell'artista a fenomeni figurativi fra i più importanti dei nostri giorni, quali la ripresa delle esperienze cromo-luminari simboliste riviste alla luce di una poetica metafisica. Dall'incontro di queste esperienze formali e culturali scaturisce lo stile personalissimo di Pino Grióni.

...Le opere di Pino Grióni, dalla tavolozza brillante, popolate di sagome emblematiche di una umanità tesa alla ricerca di valori essenziali, immerse in una realtà atemporale allusiva del superamento di ogni fattore contingente, segnano un punto importante nel panorama artistico contemporaneo italiano ed europeo.

...Pino Grióni ha acquisito un prestigio e una fama sancita dai molti riconoscimenti che gli sono stati conferiti in Italia e all'estero ».

Franco Bologna

« ...In particolare nel quadro, ancor più che le linee, sono alcuni colori incomparabili a offrire la testimonianza e la misura di una dimensione qualitativa che sconvolge e supera le abituali tecniche visualistiche e cromatiche; che va, insomma, oltre l'arte. Se la poesia escato-

GRIONI PINO

Nato il 10 maggio 1932 a Castiglione d'Adda (MI), vive ed opera a Milano in via Zante n. 11. Tel. 730124.

QUOTAZIONI

Olio:	
cm. 40 x 50	L. 900.000
cm. 50 x 70	L. 1.200.000
cm. 60 x 80	L. 1.600.000
cm. 80 x 100	L. 2.400.000
Disegni:	
cm. 50 x 70	L. 250.000

logica di Giovanni è prosa di Dio, il pennello di Pino Grióni, nella sua Apocalisse, potrebbe essere paragonato a un'impetuosa e graffiante carezza dell'Assoluto ».

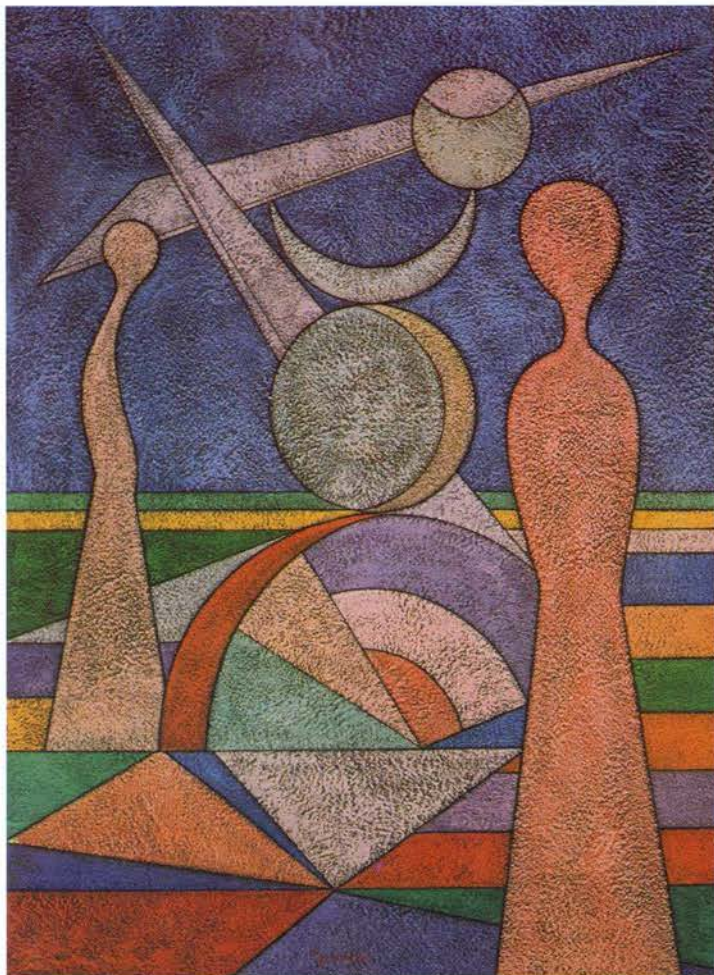
Piero Lugaro

« ... Ogni segno che Pino Grióni traccia sulla superficie sabbiosa delle sue tavole ha un significato. Non importa se le sue figure non hanno occhi, naso, bocca. Non importa se gli uomini e le donne del Grióni diventa-

no birilli, le sue montagne essenziali sono ridotte a piramidi geometriche, i laghi nascosti pressoché invisibili. L'essenziale nella sua tipologia artistica, e anche logica, è ripetuto in una specie di ansia di colori (predominano l'azzurro e i verdi chiari, il bianco, con funzione di rottura, l'arancio e il viola, banditi il nero e il bruno) che ci esprimono la completezza dell'insieme e dei particolari... ».

Marino Fioramonti

« Figure e forme » - cm. 80 x 60



PINO
GRIONI



tratto da

L'ARTE ITALIANA

NEL XX° SECOLO



DUE TORRI

edizioni d'arte

VIA MARCONI, 18

TEL. 22 55 08 - 22 84 86

40122 BOLOGNA