

**PREMIO NAZIONALE DI PITTURA FIGURATIVA  
SANTA MARGHERITA LIGURE**

**ESTATE D'ARTE 1968**

**Comune di S. Margherita Ligure**

**Azienda Autonoma di Soggiorno**

**V.**  
**PREMIO NAZIONALE**  
**DI**  
**PITTURA FIGURATIVA**

**S. Margherita Ligure, 6 - 20 agosto 1968**

**Esposizione all'aperto in Via dell'Arco**

**a cura di Vincenzo Gubitosi**

## Presentazione

*In pochissimi anni si sono moltiplicate le iniziative d'arte in un paese come il nostro che il primato dell'informazione artistica certamente non deteneva. Non sempre però, anzi raramente, tali iniziative riescono a superare una monotona e scialba impostazione disinteressando amatori, critici e vasto pubblico*

*Non possiamo certamente attribuire al Premio Nazionale di Pittura Figurativa di S. Margherita Ligure, alla sua quinta edizione, difetto organizzativo e d'iniziativa. Questa ormai conosciutissima manifestazione artistica di ampiezza nazionale, che fa della via dell'Arco il centro artistico sanmargheritese, si articola non solamente nell'ambito della mostra stessa, ma in altre infrastrutture che sono i concerti e le mostre all'Imperial Palace Hotel, le estemporanee, i congressi, i dibattiti e gli incontri artistici fra le giovani gallerie d'Italia, i critici, i pittori.*

*Centinaia di comunicati stampa, riviste specializzate, migliaia di cataloghi, annunci radiofonici ne diffondono l'eco.*

*Può darsi che non tutti siano d'accordo, specie sui limiti che il Premio si è imposto, aprendosi le porte alle più libere tendenze, ma lasciando alla pittura figurativa un massiccio concorso.*

*Siamo certi che l'ideatore del Premio superando via via le grandi difficoltà, che personalmente conosciamo in simili "imprese", proseguirà in quell'ulteriore lavoro già in atto di approfondimento e di affinamento.*

*La mostra rispecchia un panorama molto ampio, discutibile e quindi sempre istruttivo.*

*Siamo grati a Vincenzo Gubitosi, al Comune e all'Azienda di Soggiorno che ci offrono — in via dell'Arco — l'annuale occasione di un incontro fra gli artisti di tutta Italia con il vasto pubblico, anche con quello meno avvezzo alle sottigliezze della critica.*

Plinio Sidoli d. R.

S. Margherita Ligure 5 agosto 1968

## Elenco delle tavole

Tav. 1	Maria Baldelli	<i>Nel ricovero: cucitrici</i>
Tav. 2	Adriana Barabesi	<i>Antica Porta</i>
Tav. 3	Angelamaria Barghini	<i>Campagna dal treno</i>
Tav. 4	Ernesto Battaglia	<i>Natura morta</i>
Tav. 5	Romeo Bellotti	<i>Preghiera</i>
Tav. 6	Romeo Bellotti	<i>Burrasca</i>
Tav. 7	Romeo Bellotti	<i>Il dialogo</i>
Tav. 8	Tullio Bertinotti	<i>Ritratto di vecchio</i>
Tav. 9	Heidi Bertollo Bode	<i>Alba</i>
Tav. 10	Primo Bonamico	<i>Fiori</i>
Tav. 11	Primo Bonamico	<i>Atleta in riposo</i>
Tav. 12	Luciano Canova	<i>Maternità</i>
Tav. 13	Armando Cotti	<i>Controluce</i>
Tav. 14	Armando Cotti	<i>Vaso con frutta</i>
Tav. 15	Carmen Cristobal	<i>Barcellona</i>
Tav. 16	Carmen Cristobal	<i>Figura</i>
Tav. 17	Tony Geraci	<i>Ultimo sole</i>
Tav. 18	Daniela Gillo	<i>Tramonto</i>
Tav. 19	Daniela Gillo	<i>Palude</i>
Tav. 20	Eutimio Goldaniga	<i>Paesaggio</i>
Tav. 21	Pino Grioni	<i>Bagnanti</i>
Tav. 22	Pino Grioni	<i>Paesaggio</i>
Tav. 23	Blanche Lenzi	<i>Paesaggio</i>
Tav. 24	Ermimia Maderni Tressich	<i>Mietitura</i>
Tav. 25	Italo Mataloni	<i>Chioggia</i>
Tav. 26	Angela Marini	<i>Pescatori</i>
Tav. 27	Vito Jan Mastronardi	<i>Paesaggio</i>
Tav. 28	Ulisse Melegari	<i>Figure</i>
Tav. 29	Ulisse Melegari	<i>Paesaggio</i>
Tav. 30	Leonardo Melossi	<i>Finestra con figura</i>
Tav. 31	Leonardo Melossi	<i>Cristo</i>
Tav. 32	Giuseppe Mieli	<i>La bella e la bestia</i>
Tav. 33	Gianfranco Minelli	<i>Signorinelle al bagno</i>
Tav. 34	Romana Mischi De Volpi	<i>Marina con pesci e crostacei</i>
Tav. 35	Romana Mischi De Volpi	<i>Frutti di mare</i>
Tav. 36	Lodovico Morando	<i>Ritratto di Anna</i>
Tav. 37	Stelia Pacellini	<i>Cantastorie</i>
Tav. 38	Stelia Pacellini	<i>Entroterra ligure</i>
Tav. 39	Francesco Preverino	<i>Sole nel pomeriggio</i>
Tav. 40	Maria Sacchetti Bairo	<i>Castelli - Scoffera</i>
Tav. 41	Adalberto Sampaolo	<i>Laguna di Chioggia</i>
Tav. 42	Tidor Spiridione	<i>La treccina</i>
Tav. 43	Michele Sarà	<i>Paesaggio industriale</i>
Tav. 44	Ugo Stringa	<i>Tramonto</i>
Tav. 45	Wilna Traxino	<i>Composizione con rose</i>
Tav. 46	Wilna Traxino	<i>Al sole in crociera</i>
Tav. A	Timoteo Iarussi	<i>Mandriani</i>

GERACI Tony

*Tav. 17 « Ultimo sole »*

Risiede ed opera a Palermo. Pittore della verità, idealista che vive ed opera in una terra dove la verità è tutta poesia, Tony Geraci, palermitano puro sangue ed artista di talento, ha saputo raggiungere il convincente connubio fra oggetto rappresentato e mezzo di espressione. La sua poetica è sui temi vivi giostrati con rara abilità e resi morbidi da sapienti sfumature.

GILLO Daniela

*Tav. 18 « Tramonto » - Tav. 19 « Palude »*

Studia a Torino dove è nata il 20 Maggio 1952. Per quanto giovanissima ha già partecipato a numerose collettive a Milano e Torino, nel 1967 è stata segnalata a Rapallo all'estemporanea dei ragazzi.

GOLDANIGA Eutimio

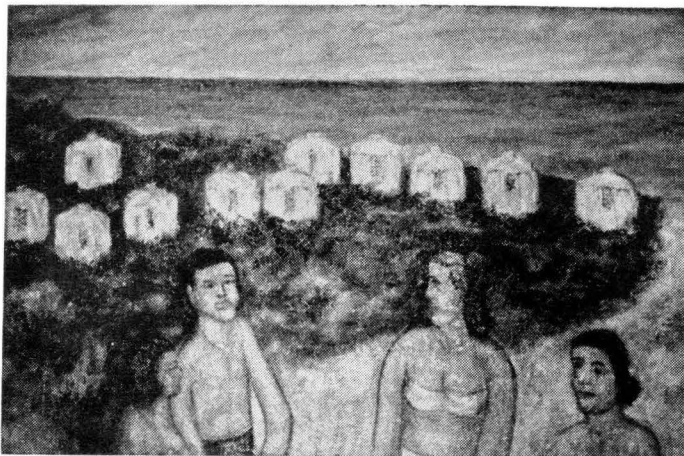
*Tav. 20 «Paesaggio »*

Risiede ed opera a Bergamo. Di lui Walter Visioli scrive: « Così egli agisce con coerenza voluta dalla sua coscienza. La sua ricerca è metodica, non affannosa, egli punta alla conquista di un linguaggio proprio, originale e, comunque, già inconfondibile.

GRIONI Pino

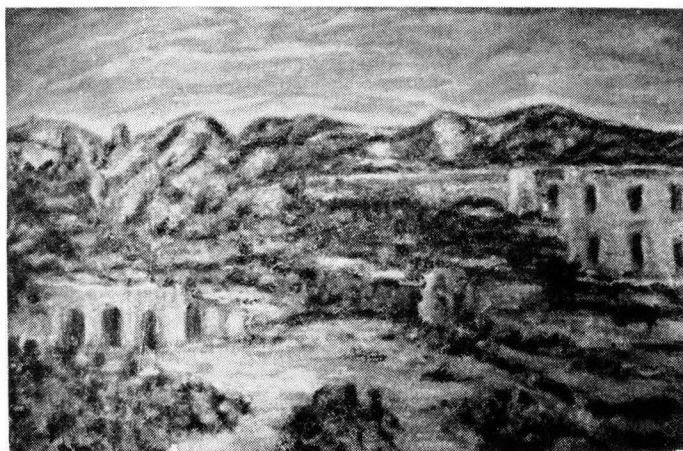
*Tav. 21 « Bagnanti » - Tav. 22 « Paesaggio »*

Nato a Castiglione d'Adda il 10-5-1932. Vive e lavora a Milano. Ha frequentato l'Accademia Cimabue ed ha già allestito mostre personali a Milano e a Cernusco sul Naviglio. Ha partecipato per invito a rassegne nazionali e in diverse occasioni è stato segnalato. Di lui hanno scritto: Nello Puzo su « Nuovi Orizzonti, Vera Mamuel (Revue Moderne), Margherita Barbieri, ed è inoltre citato su « Il quadrato » e nel volume « Gli anni 60 dell'Arte Italiana ».



Tav. 21 Pino Gioni

*Bagnanti*



Tav. 22 Pino Gioni

*Paesaggio*